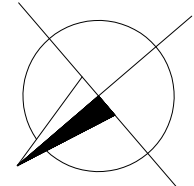


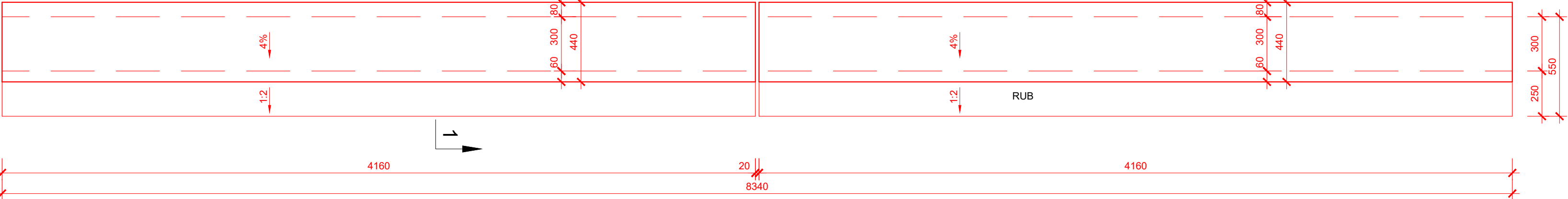
PŮDORYS M 1:20

RAKOVNÍK

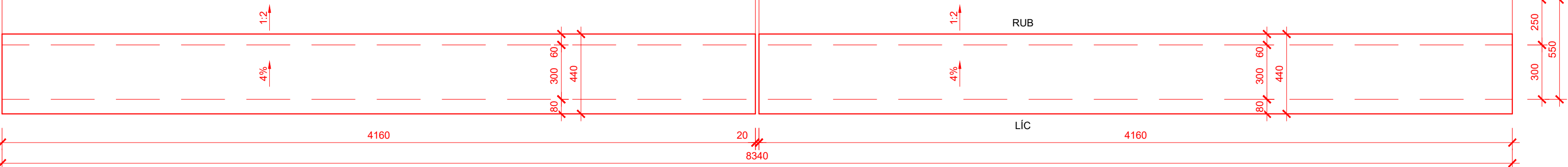


BLATNO U JESENICE

ŘÍMSA VLEVO



ŘÍMSA VPRAVO

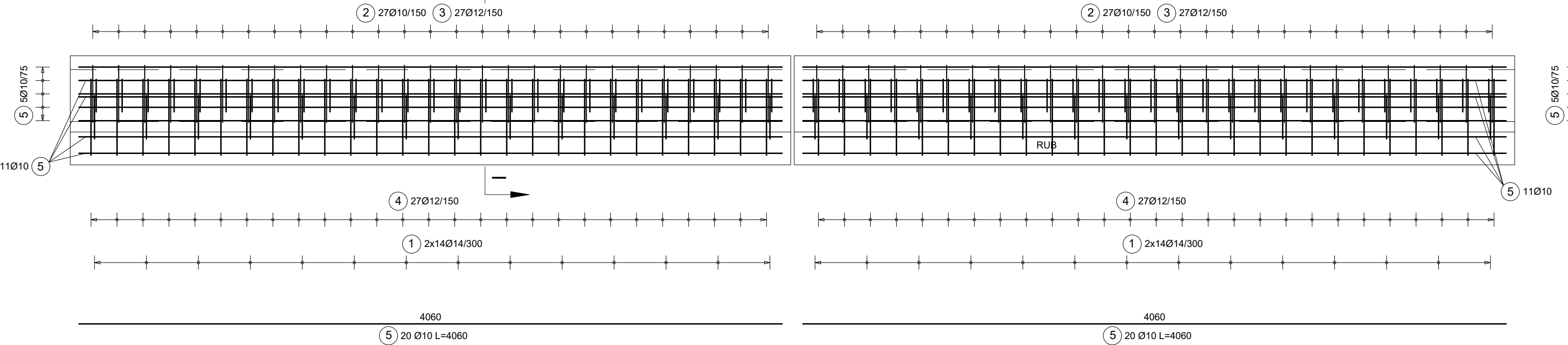


PŮDORYS M 1:20

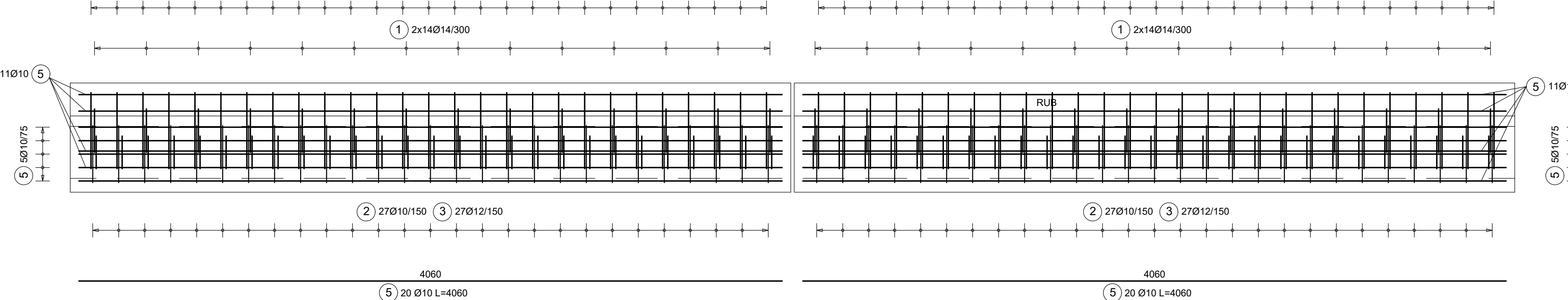
RAKOVNÍK

BLATNO U JESENICE

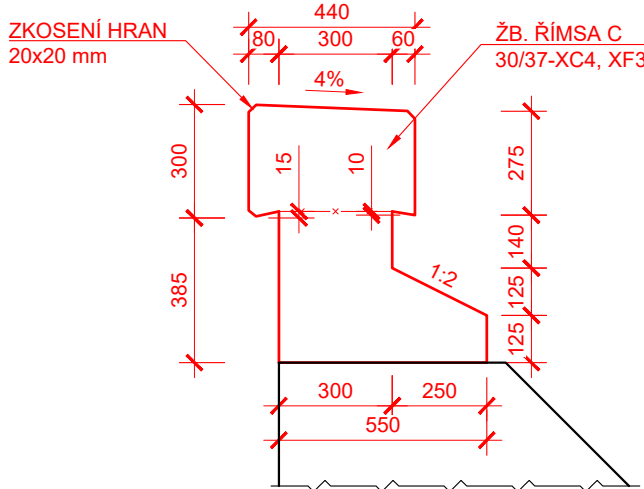
ŘÍMSA VLEVO



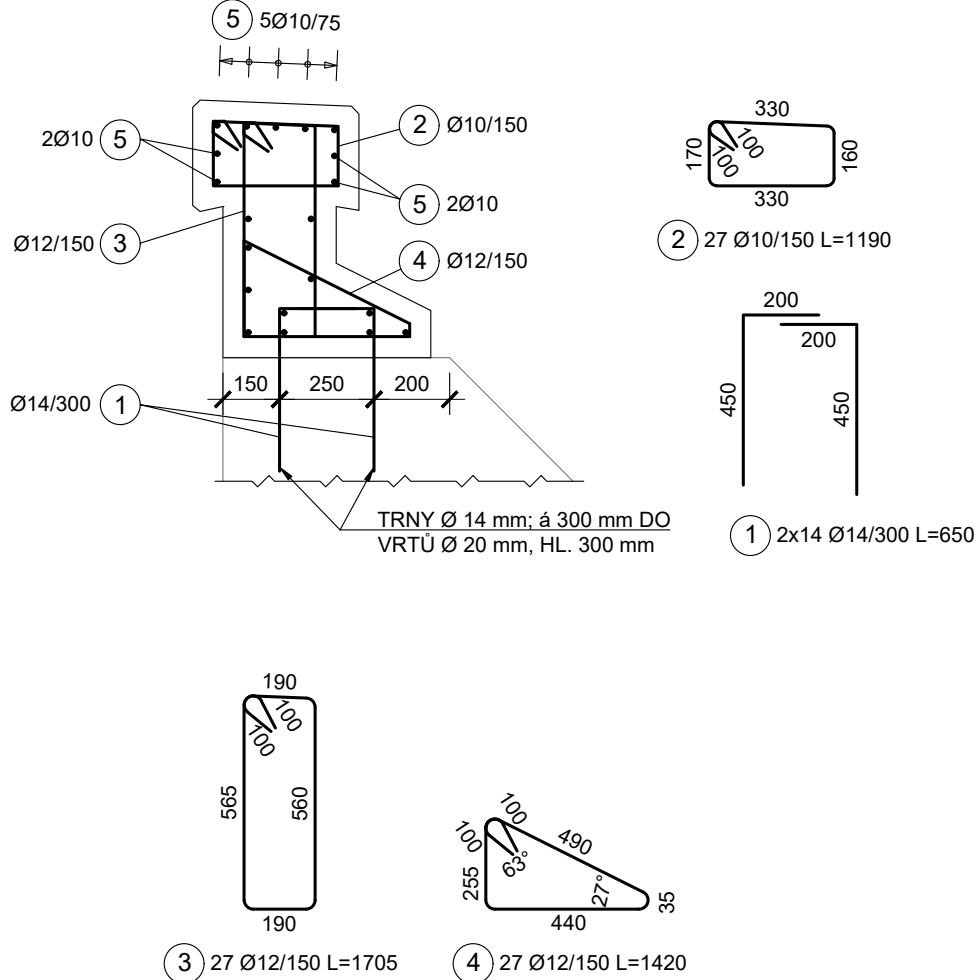
ŘÍMSA VPRAVO



ŘEZ 1 - 1 M 1:20



ŘEZ I - I M 1:20



OCEL B 500B (S500)

ŘÍMSA VLEVO.....340,42 kg  
ŘÍMSA VPRAVO.....340,42 kg  
CELKEM.....680,84 kg

BETON C30/37 - XC4, XF3

ŘÍMSA VLEVO.....2,4 m³  
ŘÍMSA VPRAVO.....2,4 m³  
ŘÍMSY CELKEM.....4,8 m³

KRYTÍ

ŘÍMSA  
MINIMÁLNÍ KRYTÍ 40 mm  
JMENOVITÉ KRYTÍ 50 mm

STYKOVÁNÍ VÝZTUŽE DLE ČSN EN 1992-1-1:  
VÝZTUŽ Ø10, BETON C30/37.....210 mm  
VÝZTUŽ Ø12, BETON C30/37.....331 mm

SOUŘADNICOVÝ SYSTÉM: S-JTSK  
VÝŠKOVÝ SYSTÉM: Bpv

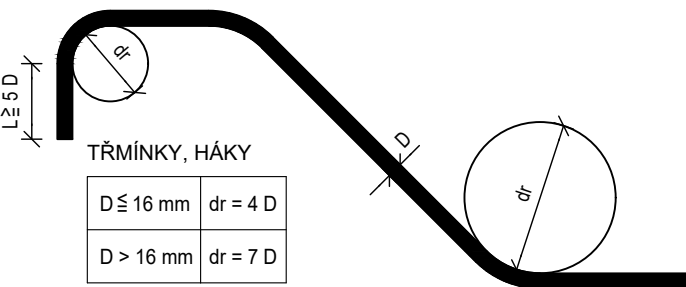
POZNÁMKY:

- ZKOSENÍ VŠECH OSTRÝCH HRAN 20x20 mm
- SPŘAŽENÍ NOVÝCH ŽELEZOBETONOVÝCH ŘÍMS KE KAMENNÝM ZDÍ BUDE PROVEDENO POMOCÍ LEPENÝCH TRNŮ Z BETONÁŘSKÉ OCELI DO PŘEDEM PŘEDVRTANÝCH OTVORŮ A ZALITÝCH CEMENTOVOU ZÁLIVKOU.

ROZMĚRY VÝZTUŽE JSOU KÓTOVÁNY DO OSY PRUTŮ!

KÓTOVÁNO V mm!

NEJMENŠÍ VNITŘNÍ PRŮMĚRY  
ZAKRIVENÍ VLOŽEK dr  
PODLE ČSN EN 1992-1-1



Oprava mostu v ev. km 16,801 na trati  
Rakovník - Blatno u Jesenice

OBJEDNATEL: **SPRÁVA ŽELEZNIC**  
Správa železnic, s.o.  
Dlážděná 1003/7  
110 00 Praha 1

<b>dipont</b>	DIPONT s.r.o., projektová a inženýrská činnost Klíšská 1432/18, 400 01 Ústí nad Labem E: dipont@dipont.cz T: 00420 475 201 724	Zakázka: D23003	Datum: 11/2023
ODP. PROJEKTANT SO ING. FRANTIŠEK KORTUS	VYPRACOVAL KARLA HROTKOVÁ, DIS.	TECHNICKÁ KONTROLA ING. PETR NOVÁK	Účel PD: DUSP
OBJEKT: SO 11-20-04 Most v km 16,801	Část: D.2.1.4	Formát: 10xA4	Paré: 6
PŘÍLOHA: TVAR A VÝZTUŽ ŘÍMS NA ČELECH	Příloha: 6		